



Výroční zpráva 2013

Úvodní slovo

Vážení přátelé,

dostává se Vám do rukou první výroční zpráva obecně prospěšné společnosti Elim Vsetín, o.p.s. Společnost byla založena v roce 2013 s cílem převzetí aktivit, principů práce a hodnot občanského sdružení ELIM, křesťanské společnosti pro evangelizaci a diakonii Vsetín, o. s., a jejich další realizace a rozvoje.

Je naší upřímnou touhou i nadále pomáhat potřebným, kteří stojí na okraji společnosti, zaměřovat se na péči o celého člověka, o jeho duchovní, duševní i materiální potřeby. Svou práci chceme podobně jako zakládající občanské sdružení vykonávat na principech křesťanské lásky a etiky.

Ing. Jiří Růžička, ředitel

Informace o organizaci

Název společnosti:	Elim Vsetín, o.p.s.
Právní forma:	obecně prospěšná společnost
Sídlo:	Horní Jasenka 119, 755 01 Vsetín
IČ:	019 55 144
Datum založení:	1. 7. 2013
Zápis do rejstříku obecně prospěšných společností:	Krajský soud v Ostravě, oddíl O, vložka 1203, 22. srpna 2013
Zakladatel:	ELIM, křesťanská společnost pro evangelizaci a diakonii Vsetín, o. s., IČ: 43963862
Číslo bankovního účtu:	2700485191/2010 vedený u Fio banky, a.s.
Web:	www.elimvsetin.cz
Správní rada:	Mgr. Miroslav Ildža – předseda Mgr. et Ing. Vladimír Nedbal – člen Ing. Petr Hurta – člen
Dozorčí rada:	Ing. Radmila Navrátilová – předseda Ing. Lenka Navrátilová – člen Daniel Hurta – člen
Statutární orgán – ředitel:	Ing. Jiří Růžička

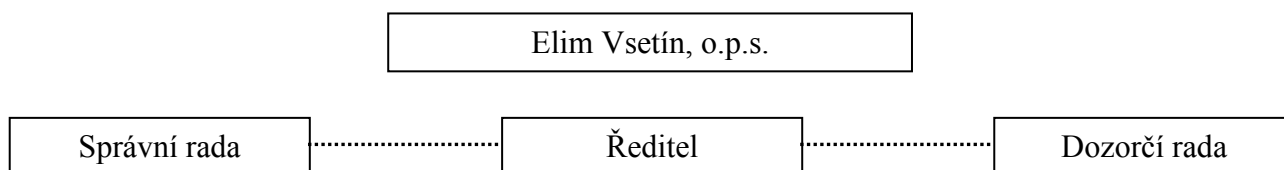
Společnost byla založena za účelem poskytování těchto obecně prospěšných služeb:

- Poskytování sociálních služeb podle zákona č. 108/2006 Sb., o sociálních službách
- Pomoc osobám bez přístřeší a osobám ohroženým ztrátou bydlení
- Pomoc osobám se zdravotním postižením a osobám v krizi
- Realizace pracovní terapie pro klienty ostatních služeb společnosti
- Pořádání a organizace zájmových klubů, jednorázových či pobytových akcí pro děti a mládež
- Realizace vlastních projektů zaměřených na zvýšení kompetencí, vzdělanosti či kvalifikace
- Osvětová a vzdělávací činnost, besedy a výukové programy
- Organizace kulturních, společenských a sportovních akcí pro veřejnost

Doplňková činnost:

- Výroba, obchod a služby neuvedené v přílohách 1 až 3 živnostenského zákona

Organizační struktura



Zaměstnanci

V roce 2013 společnost Elim Vsetín, o.p.s., nezaměstnávala žádné zaměstnance. Ke dni 1. 1. 2014 byli převedeni všichni zaměstnanci zakladatele ELIM Vsetín, o. s., na základě Memoranda o přechodu práv a povinností z pracovněprávních vztahů podle § 338 Zákoníku práce, a to celkem 26 zaměstnanců včetně 1 zaměstnankyně na rodičovské dovolené a 3 zaměstnanců pracujících na dohodu o pracovní činnosti.

Aktivity

Založení společnosti

Založení společnosti Elim Vsetín, o.p.s., bylo iniciováno novou právní úpravou neziskového sektoru v souvislosti se změnou občanského zákoníku.

Společnost byla založena a byly provedeny potřebné úkony související se založením a zahájením činnosti.

Registrace sociálních služeb

Aby mohla naše společnost poskytovat sociální služby podle zákona 108/2006 Sb., zákon o sociálních službách, došlo k zaregistrování sociálních služeb druhu azylové domy, noclehárny, nízkoprahová denní centra, terénní programy a sociální rehabilitace. Služby byly registrovány Rozhodnutím Krajského úřadu Zlínského kraje, které nabylo právní moci dne 31. 10. 2013. Datum poskytování sociálních služeb bylo stanoveno na 1. ledna 2014.

Převod majetku, práv a povinností ze společnosti ELIM Vsetín, o. s.

Zakladatel daroval společnosti Elim Vsetín, o.p.s., movitý a nemovitý majetek za účelem zajištění její činnosti. Majetek byl převeden v prosinci 2013. Podrobnosti jsou vyčísleny v souhrnné finanční zprávě.

Aktivity od 1. 1. 2014

Od 1. ledna 2014 provozuje Elim Vsetín, o.p.s., následující aktivity a sociální služby:

Noclehárna Elim

Adresa zařízení: Horní Jasenka 119, 755 01 Vsetín

Telefon: 720 736 700

E-mail: ad@elimvsetin.cz

Poslání

Noclehárna Elim (dále jen noclehárna) nabízí sociální službu spojenou s přenocováním. Jejím posláním je nabídnout mužům a ženám, kteří se nachází v nepříznivé životní situaci spojené se ztrátou bydlení, důstojné podmínky pro přenocování a vzbudit jejich chuť řešit svou situaci.

Cílová skupina

Cílovou skupinou jsou osoby bez přístřeší, ženy a muži nad 18 let do 80 let, schopní sebeobsluhy, kteří nemají jinou možnost, jak si zajistit důstojné přenocování a osobní hygienu.

Azylový dům Elim

Kontaktní adresa: Horní Jasenka 119, 755 01 Vsetín

Telefon: 720 736 700

E-mail: ad@elimvsetin.cz

Poslání

Posláním služby je pomoc mužům, kteří přišli jakýmkoliv způsobem o střechu nad hlavou a nemají jinou možnost, jak svou situaci řešit. Tato pomoc je ve formě ubytování, poskytnutí sociálního poradenství, možnosti stravy a osobní hygieny po dobu nezbytně nutnou, aby se uživatel mohl osamostatnit a zapojit se v co největší míře do společnosti.

Cílová skupina

Cílovou skupinou, pro niž jsou služby AD určeny, jsou muži ve věku 18 až 80 let, schopní péče o vlastní osobu, kteří se z různých důvodů ocitli bez střechy nad hlavou, nebo osoby, jež vedou rizikový způsob života nebo jsou tímto způsobem života ohroženy.

Terénní práce Elim

Kontaktní adresa: Rokytnice 413 (budova Domu služeb Kotovo), 755 01 Vsetín

Telefon: 720 736 711

E-mail: tp@elimvsetin.cz

Náplní Terénní práce Elim je vyhledávání a kontaktování lidí žijících na ulici či v provizorních podmínkách, kteří z jakéhokoliv důvodu nevyužívají pobytové sociální služby.

Poslání služby

Posláním služby je pomoc lidem bez přístřeší v jejich přirozeném prostředí, a to v rovině sociální, duševní, duchovní a praktické.

Cílová skupina

Terénní program je určen osobám bez přístřeší, mužům i ženám starším 18 let, kteří žijí a přespávají na ulici či v provizorních podmínkách bez možnosti ubytování.

Denní centrum Elim

Kontaktní adresa: Rokytnice 413 (budova Domu služeb Kotovo), 755 01 Vsetín

Telefon: 720 736 710

E-mail: dc@elimvsetin.cz

Denní centrum Elim nabízí uživatelům služby možnost provedení hygieny, přípravy či poskytnutí jídla, popřípadě využití sociálního poradenství a odborné pomoci při řešení jejich situace.

Poslání služby

Posláním služby je poskytnout lidem bez přístřeší zázemí, kde mohou důstojným způsobem naplňovat své základní životní potřeby a nalézt pomoc při řešení nepříznivé sociální situace.

Cílová skupina

Služby denního centra jsou určeny osobám bez přístřeší, mužům i ženám starším 18 let, kteří:

- nevyužívají (nebo momentálně nemohou využívat) pobytových sociálních služeb (např. azylového domu)
- jsou soběstační v základních životních úkonech a jsou mobilní (zařízení denního centra není bezbariérové)

Sociální rehabilitace Elim

Kontaktní adresa: Smetanova ul. 1484 („věžák“, 5. patro), 755 01 Vsetín

Telefon: 720 736 725

E-mail: sr@elimvsetin.cz

Poslání

Posláním služby Sociální rehabilitace Elim je snaha o plné zapojení osob nacházejících se v nepříznivé sociální situaci do ekonomického, sociálního a kulturního života společnosti. Prostřednictvím individuální podpory těchto osob usilujeme o získání co nevyšší míry jejich samostatnosti, nezávislosti a soběstačnosti.

Cílová skupina

Služba je určena osobám ve věku 16 – 64 let (podle § 4 zákona č. 108/2006 Sb., o sociálních službách):

- se zdravotním postižením, jehož dopady mohou činit osobu závislou na pomoci jiné osoby
- v krizi

Volnočasové aktivity

Kontaktní adresa: Smetanova ul. 1484 („věžák“, 5. patro), 755 01 Vsetín

Telefon: 720 736 722

E-mail: info@elimvsetin.cz

Cíl

Cílem práce je nabídnout smysluplné využití volného času dětem, mladým lidem a dospělým osobám. Jde nám o to, aby uslyšeli evangelium a aby se zdravě utvářel jejich hodnotový systém.

Souhrnná finanční zpráva

ROZVAHA	k 1. 1. 2013	k 31. 12. 2013
AKTIVA		
Dlouhodobý majetek		3 024 825 Kč
Krátkodobý majetek		681 354 Kč
AKTIVA CELKEM	0 Kč	3 706 179 Kč
PASIVA		
Vlastní zdroje		3 706 179 Kč
Cizí zdroje		0 Kč
PASIVA CELKEM	0 Kč	3 706 179 Kč

Zakladatel ELIM Vsetín, o. s., daroval nástupnické organizaci Elim Vsetín, o.p.s., k 31. 12. 2013 movitý majetek, nemovitý majetek a finanční dar v celkové výši 3 704 825 Kč.

VÝSLEDOVKA 2013

Náklady	
*Spotřeba materiálu	1 122 136 Kč
Spotřeba energie	0 Kč
Opravy a udržování	0 Kč
Ostatní služby	166 619 Kč
Mzdové náklady	0 Kč
Zákonné sociální pojištění	0 Kč
Zákonné sociální náklady	0 Kč
Ostatní náklady	340 Kč
Odpisy majetku	0 Kč
NÁKLADY CELKEM	1 289 095 Kč
Výnosy	
Provozní dotace	0 Kč
Příspěvky na provoz	0 Kč
Individuální projekty	0 Kč
Tržby za služby	0 Kč
Dary a příspěvky	1 970 449 Kč
Členské příspěvky	0 Kč
Vyrovnání odpisů	0 Kč
Ostatní výnosy	0 Kč
VÝNOSY CELKEM	1 970 449 Kč
HOSPODÁŘSKÝ VÝSLEDEK	681 354 Kč

*Spotřeba materiálu vyjadřuje účetní hodnotu darovaného drobného majetku (nábytek, výpočetní technika a ostatní vybavení). Ve výnosech je tato částka zahrnuta v přijatých darech.

VÝSLEDOVKA PO SLUŽBÁCH			
Činnost	náklady	výnosy	HV
Azylový dům			0 Kč
Noclehárna			0 Kč
Terénní program			0 Kč
Denní centrum			0 Kč
Sociální rehabilitace			0 Kč
Volnočasové aktivity			0 Kč
Správa	1 289 095 Kč	1 970 449 Kč	681 354 Kč
HOSPODÁŘSKÝ VÝSLEDEK	1 289 095 Kč	1 970 449 Kč	681 354 Kč

Elim Vsetín, o.p.s., v roce 2013 nevytvořila žádné fondy a neprovozovala doplňkovou (hospodářskou) činnost.

Výroční zpráva bude založena ve sbírce listin vedené u Krajského soudu v Ostravě v oddílu O, vložce 1203.

Výroční zprávu za rok 2013 schválila správní rada a přezkoumala dozorčí rada Elim Vsetín, o.p.s.

Dárci v roce 2013

ELIM, křesťanská společnost pro evangelizaci a diakonii Vsetín, o. s.
individuální dárci



Elim Vsetín, o.p.s.

IČ: 01955144

Bankovní spojení: FIO banka, a.s., č. ú.: 2700485191/2010

Sídlo společnosti: Horní Jasenka 119, 755 01 Vsetín

Korespondenční adresa sídla společnosti: Smetanova 1484, 755 01 Vsetín

Tel.: +420 720 736 722

e-mail: info@elimvsetin.cz

www.elimvsetin.cz

Názory zde prezentované vyjadřují postoje obecně prospěšné společnosti Elim Vsetín, o.p.s.